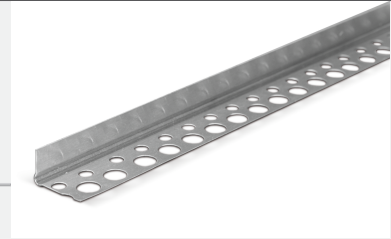


blizz-z Abschlussprofil Göppinger Alu



Zum Erstellen von einseitig angespachtelten Abschlüssen bei Gipskartonplatten

Eigenschaften:

- optimaler Kantenschutz
- optisch schöner Abschluss
- für gleitende Anschlüsse im Trockenbau
- einschenklig ungelocht
- mit abgerundeter Abzugskante

Anwendungsbereiche:

- innen
- Wand und Decke

Technische Daten:

Art.-Nr.	350040
Stärke	0,4 mm

Verarbeitung:

Um **blizz-z Abschlussprofil Göppinger Alu** anzubringen, ist im Kantenbereich der Gipskartonplatte zunächst eine entsprechende Spachtelmasse (unifix plus Universal-Spachtelmasse) aufzutragen. Anschließend **blizz-z Abschlussprofil Göppinger Alu** mit dem gelochten Schenkel in die Spachtelmasse eindrücken (einbetten) und abziehen. Dabei darauf achten, dass beim Abziehen das Abschlussprofil nicht verrutscht. Nach dem Trocknen der Spachtelmasse ist **blizz-z Abschlussprofil Göppinger Alu** zu überspachteln und erneut abzuziehen. **blizz-z Abschlussprofil Göppinger Alu** wird mit blizz-z Bleischere auf die gewünschte Länge zugeschnitten.

Materialbasis:

A = Alu A300H24 gemäß EN 485 und EN 573

Lagerung:

- Witterungsgeschützt und trocken lagern.
- Bei sachgerechter Lagerung unbegrenzt haltbar.

Dieses Merkblatt beruht auf Erfahrungswerten und dient zur Beratung. Alle angegebenen Werte stellen allgemeine Hinweise aufgrund unserer Erfahrung und Prüfungen dar und berücksichtigen nicht den konkreten Anwendungsfall. Aus den Angaben können keine Ersatzansprüche hergeleitet werden. Im Zweifelsfall Eigenversuche durchführen oder technische Beratung einholen. Die Qualität der Arbeit hängt von der fachmännischen Baustellenbeurteilung und Produktverwendung durch den Anwender ab. Mit Erscheinen dieses Merkblattes verlieren vorherige Ausgaben ihre Gültigkeit. Stand: 10.08.2023