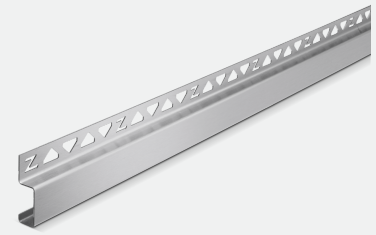


aquaPRO Wandanschlussprofil Edelstahl V2A poliert



Eigenschaften:

- stabile Ausführung

- mit Schutzfolie

Anwendungsbereiche:

- für den Einbau im unteren Wandbereich, parallel zur Duschrinne

Technische Daten:										
Art.-Nr.	183010	183020	183030	183040	183050	183060	183070	183080	183090	183012
Ausführung	poliert									
Länge	0,99 m									1,24 m
Höhe	8 mm		10 mm			11 mm			8 mm	

Technische Daten:										
Art.-Nr.	183022	183032	183042	183052	183062	183072	183082	183092	183015	183025
Ausführung	poliert									
Länge	1,24 m								1,49 m	
Höhe	8 mm		10 mm			11 mm			8 mm	

Technische Daten:								
Art.-Nr.	183035	183045	183055	183065	183075	183085	183095	
Ausführung	poliert							
Länge	1,49 m							
Höhe	8 mm		10 mm			11 mm		

Verarbeitung:

aquaPRO Wandanschlussprofil Edelstahl V2A poliert mit dreieckgelochten Stanzungsschenkel in das frische Klebebett einlegen und ausrichten. Es ist darauf zu achten, dass der dreieckgelochte Befestigungsschenkel mit Fliesenkleber vollflächig überspachtelt wird. Die Profiloberkante sollte bündig mit der Fliese abschließen. Die Fliesen müssen im Profilbereich hohlraumfrei verlegt werden. Es ist eine Fugenmindestbreite zwischen Profil und Fliesen von ca. 1,5 mm frei zu lassen.

Verschmutzungen durch Mörtel oder Fliesenkleber sind sofort zu entfernen.

Ausführung:

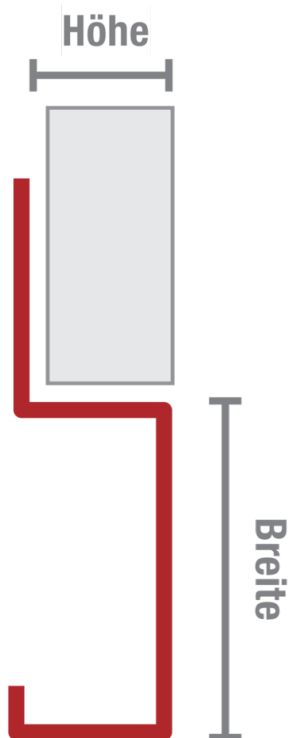
hochwertiger Edelstahl V2A (1.4301), rostfrei

aquaPRO Wandanschlussprofil Edelstahl V2A poliert

Materialbasis:

E = Edelstahl V2A Werkstoff-Nr. 1.4301=AISI 304 / IIIId nach DIN EN 10088-2

Bildreferenzen:



Dieses Merkblatt beruht auf Erfahrungswerten und dient zur Beratung. Alle angegebenen Werte stellen allgemeine Hinweise aufgrund unserer Erfahrung und Prüfungen dar und berücksichtigen nicht den konkreten Anwendungsfall. Aus den Angaben können keine Ersatzansprüche hergeleitet werden. Im Zweifelsfall Eigenversuche durchführen oder technische Beratung einholen. Die Qualität der Arbeit hängt von der fachmännischen Baustellenbeurteilung und Produktverwendung durch den Anwender ab. Mit Erscheinen dieses Merkblattes verlieren vorherige Ausgaben ihre Gültigkeit. Stand: 29.09.2021