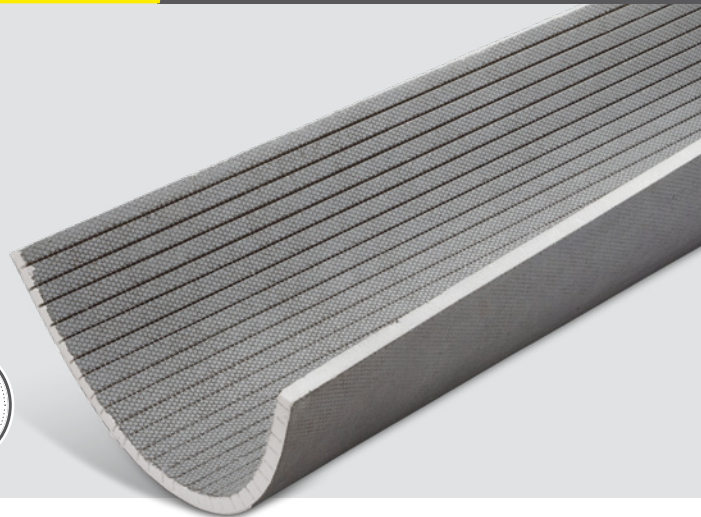


jet Bauplatte

längs geschlitzt

Art.-Nr. 135520 - 135525



Eigenschaften:

- längs geschlitzt für kreative Gestaltung
- aus extrudiertem Polystyrol-Hartschaum (XPS)
- FCKW-, HFCKW-frei
- beidseitige Spezialbeschichtung
- mit Glasfasergewebe verstärkt
- extrem wasserbeständig
- wärmedämmend
- hohe Druckfestigkeit bei geringem Gewicht (verglichen mit Beton)
- leicht zu schneiden
- problemlose Verklebung oder Fixierung mit Fliesenkleber möglich
- ohne Vorbehandlung direkt befliesbar

Anwendungsbereiche:

- innen
- Wand und Boden
- runde Säulen und Formgebungen
- gebogene Wandflächen
- Badewannenverkleidungen
- Ausbildung von Waschtischen, Stufen

Technische Daten:

Art.-Nr.:	135522	135520	135525
Breite:	600 mm	600 mm	600 mm
Länge:	2600 mm	2600 mm	2600 mm
Materialstärke:	20 mm	30 mm	50 mm
Baustoffklasse:	E	E	E
Rohdichte:	> 30 kg/m ³	> 30 kg/m ³	> 30 kg/m ³
Wärmeleitfähigkeit:	0,035 W/ (m K)	0,035 W/ (m K)	0,035 W/ (m K)
Druckfestigkeit:	> 0,25 N/mm ² (bei 10% Stauchung)	> 0,25 N/mm ² (bei 10% Stauchung)	> 0,25 N/mm ² (bei 10% Stauchung)
Druckspannung:	> 0,25 N/mm ² (bei 10% Stauchung)	> 0,25 N/mm ² (bei 10% Stauchung)	> 0,25 N/mm ² (bei 10% Stauchung)
Zugfestigkeit:	≥ 0,2 N/mm ²	≥ 0,2 N/mm ²	≥ 0,2 N/mm ²
Wasserdampfdiffusionswiderstandszahl μ:	200-60 (dickenabhängig)	200-60 (dickenabhängig)	200-60 (dickenabhängig)
Wasseraufnahme bei langzeitigem Eintauchen:	≤ 1 Vol-%	≤ 1 Vol-%	≤ 1 Vol-%
Linearer Wärmeausdehnungskoeffizient:	0,07 mm/ (m K)	0,07 mm/ (m K)	0,07 mm/ (m K)
Temperaturbeständigkeit:	-50 °C bis +75 °C	-50 °C bis +75 °C	-50 °C bis +75 °C

Verarbeitung:

Stöße der **jet Bauplatte längs geschlitzt** sowie Rand- und Bewegungsfugen müssen im Nassbereich mit einem Dichtband abgedichtet werden. Die Einarbeitung der Dichtbänder erfolgt mit aqua Stop FD Flüssigfolie, aqua Stop 1K Dichtschlämme, aqua Stop 1K Turbo Dichtschlämme, aqua Stop 2K Dichtschlämme oder aqua Stop 2K Turbo Dichtschlämme. Außerhalb des Nassbereichs werden die Stöße der **jet Bauplatte längs geschlitzt** mit einem Gewebeband verspachtelt.

Dieses Merkblatt beruht auf Erfahrungswerten und dient zur Beratung. Alle angegebenen Werte stellen allgemeine Hinweise aufgrund unserer Erfahrung und Prüfungen dar und berücksichtigen nicht den konkreten Anwendungsfall. Aus den Angaben können keine Ersatzansprüche hergeleitet werden. Im Zweifelsfall Eigenversuche durchführen oder technische Beratung einholen. Die Qualität der Arbeit hängt von der fachmännischen Baustellenbeurteilung und Produktverwendung durch den Anwender ab. Mit Erscheinen dieses Merkblattes verlieren vorherige Ausgaben ihre Gültigkeit.