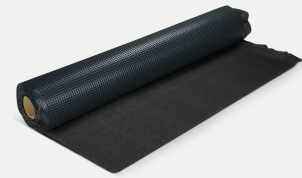


# blizz-z Noppenbahn D 400 mit Filtervlies



Leistungsstarke 2-Schichten-Bahn mit druckstabilen Noppen

## Eigenschaften:

- hält hohen Druckbelastungen stand
- hohes Wasserleitungsvermögen sorgt für einen ungehinderten Wasserabfluss
- Feuchtigkeits- und Frostschäden des Belags und der Dachhaut werden wirksam unterbunden
- 2-lagiger Verbundaufbau aus Filtervlies und Noppenbahn
- Filtervlies verhindert das Zuschlämmen der Noppenbahn
- chemikalienbeständig, unverrottbar
- trinkwasserunbedenklich
- bakterien- und pilzbeständig
- nach DIN EN 13252:2000/A1:2005
- Überlappung glatt ohne Noppen: 60 mm ( $\pm 10$  %)
- Überlappung Filtervlies: 60 mm ( $\pm 10$  %)

## Anwendungsbereiche:

- intensive Dachbegrünung
- extensive Dachbegrünung
- für Terrassen mit Platten-, Holzbelägen und begrünten Flachdächern
- für Kiesdächer

Technische Daten:	
Art.-Nr.	277052
Breite	2,44 m
Länge	12,50 m
Noppenhöhe	10 mm
Flächengewicht	1.000 g/m <sup>2</sup>
Zugfestigkeit	längs: 12 kN/m quer: 12 kN/m
charakteristische Öffnungsweite	charakteristische Öffnungsweite
Wasserableitungskapazität	ca. 0,6 l/m/s horizontal ca. 3,5 l/m/s vertikal

# blizz-z Noppenbahn D 400 mit Filtervlies

Leistungsstarke 2-Schichten-Bahn mit druckstabilen Noppen

Druckfestigkeit	400 kN/m <sup>2</sup>
-----------------	-----------------------

**Lagerung:**

- Witterungsgeschützt, kühl und trocken lagern.

Dieses Merkblatt beruht auf Erfahrungswerten und dient zur Beratung. Alle angegebenen Werte stellen allgemeine Hinweise aufgrund unserer Erfahrung und Prüfungen dar und berücksichtigen nicht den konkreten Anwendungsfall. Aus den Angaben können keine Ersatzansprüche hergeleitet werden. Im Zweifelsfall Eigenversuche durchführen oder technische Beratung einholen. Die Qualität der Arbeit hängt von der fachmännischen Baustellenbeurteilung und Produktverwendung durch den Anwender ab. Mit Erscheinen dieses Merkblattes verlieren vorherige Ausgaben ihre Gültigkeit. Stand: 14.08.2023