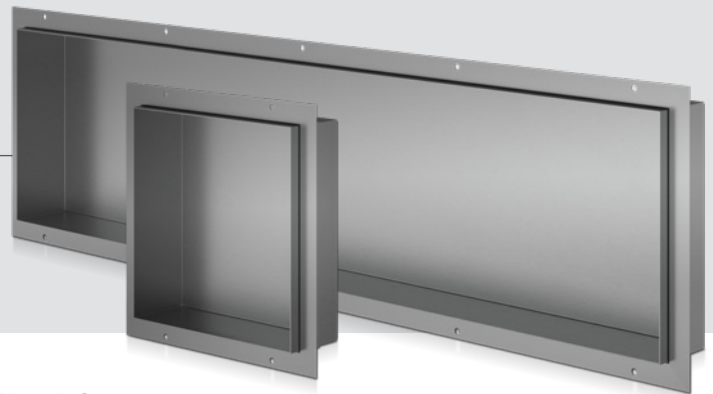


QUBO Einbaunische

Edelstahl V2A gebürstet

Stilvoll - im schlanken Design



Eigenschaften:

- erspart das aufwendige Eindichten der Nische mit Dichtbändern und Formteilen
- Einbaumaße passend für verschiedene Fliesengrößen im Fugenschnitt
- einfacher Einbau
- platzsparend
- verstellbarer Rahmen von 0 - 20 mm für unterschiedliche Fliesenstärken sowie zur Befestigung
- der äußere Rand der Nische ist 20 mm gebürstet für den Einbau mit sichtbarem Rand
- Anbindung an die Verbundabdichtung mit aqua Stop flex Butyldichtband und MS-dicht Montageklebstoff
- inklusive Ringschlüssel zum Befestigen des Rahmens
- mit Schutzfolie

Anwendungsbereiche:

- Neubau und Sanierung von Duschen und Bädern

Verarbeitung:

Entsprechend der Einbaumaße eine Öffnung in der Wand herstellen. Den verstellbaren Winkelrahmen auf Fliesenstärke einstellen und mit dem Nischenelement fest verschrauben. Die vorgesehenen Löcher in der Winkelschiene dienen zur Befestigung an der Wand. Für einen sicheren Halt der **QUBO Einbaunische Edelstahl V2A gebürstet** können die Hohlräume mit Fliesenkleber oder Bauschaum verfüllt werden. Für eine Abdichtung im Nassbereich empfehlen wir die Fuge zwischen Winkelrahmen und Nischenelement mit MS-dicht Montageklebstoff abzudichten.

Somit ist gewährleistet, dass keine Feuchtigkeit eindringen kann. Die Anbindung zwischen Winkelrahmen und der Verbundabdichtung Wand, empfehlen wir mit Butyldichtband. Die Stöße des Butyldichtbandes sind mit der zweiten Schicht der Abdichtung zu überarbeiten. Eine weitere Empfehlung zur Abdichtung des Nischenelements ist: Vor dem Einbau in der Wand nach Befestigung des Winkelrahmens mit dem Nischenelements beide Teile umlaufend mit einem Butyldichtband abzudichten. Im Anschluss kann die Fläche gefliest werden, so dass die Fliese bündig mit dem Rand der **QUBO Einbaunische Edelstahl V2A gebürstet** abschließt. Die Verfugung zwischen Fliese und Edelstahl erfolgt mit Silikon.

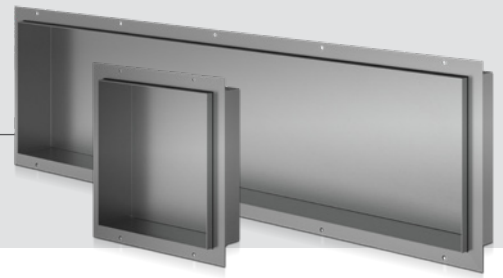
Falls die Mauer bzw. Wand für den Einbau zu schmal sein sollte, kann diese mit Bauplatten aufgedoppelt werden.

Technische Daten:				
Art.-Nr.	187210	187212	187214	187216
Ausführung	gebürstet	gebürstet	gebürstet	gebürstet
Breite	297 mm	597 mm	897 mm	1197 mm
Höhe	297 mm	297 mm	297 mm	297 mm
Tiefe	97 mm	97 mm	97 mm	97 mm

QUBO Einbaunische

Edelstahl V2A gebürstet

Stilvoll - im schlanken Design



Materialbasis:

E = Edelstahl V2A Werkstoff-Nr. 1.4301=AISI 304 / IIIrd
nach DIN EN 10088-2

Hinweise:

- Die **QUBO Einbaunische Edelstahl V2A gebürstet** vor Beginn und während der Fliesenarbeiten auf korrekten Sitz und Spaltmaß kontrollieren.

Dieses Merkblatt beruht auf Erfahrungswerten und dient zur Beratung. Alle angegebenen Werte stellen allgemeine Hinweise aufgrund unserer Erfahrung und Prüfungen dar und berücksichtigen nicht den konkreten Anwendungsfall. Aus den Angaben können keine Ersatzansprüche hergeleitet werden. Im Zweifelsfall Eigenversuche durchführen oder technische Beratung einholen. Die Qualität der Arbeit hängt von der fachmännischen Baustellenbeurteilung und Produktverwendung durch den Anwender ab. Mit Erscheinen dieses Merkblattes verlieren vorherige Ausgaben ihre Gültigkeit.