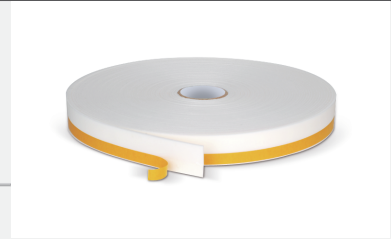


blizz-z Trenn- und Dehnfugenband



Gleichmäßiger Fugenabstand zwischen Fliese und Wannenträger zur Versiegelung mit Silikon oder Acryl

Eigenschaften:

- Schaumband mit einer 12 mm starken Klebekante
- rissüberbrückend
- zum Trennen von Putzflächen anstelle eines "Kellenschnitts"
- aggressiv klebend
- schwitzwasserbeständig

Anwendungsbereiche:

- innen und außen
- Wand und Decke
- zur Vermeidung von Schallbrücken zwischen Fliese und Wannenträger
- für Dehnungsfugen bei Trockenbau- und Putzanschlüssen

Technische Daten:	
Art.-Nr.	350070
Baustoffklasse	B2
Flächengewicht	50 – 70 g/m ²
Stärke	3 mm
Schaumdichte	2 – 15 mm
Rohdichte	25 - 30 kg/m ³
Scherwiderstand	500 g/625 mm ²
Schälwiderstand	≥ 20 N/25 mm
Temperaturbeständigkeit	-30 °C bis +80 °C

Verarbeitung:

blizz-z Trenn- und Dehnfugenband wird zwischen Putzanschluss und zu verputzender Fläche angeklebt, eingeputzt und anschließend bündig abgeschnitten. Die Klebekante des 35 mm breiten Dehnfugenbandes befindet sich komplett innerhalb des Putzes. Somit können beim Entfernen des Bandes keine Kleb-Ausrisse an Holzbalken entstehen. Mit **blizz-z Trenn- und Dehnfugenband** werden Spannungen und Risse bei Anschlüssen mit unterschiedlichen Materialien verhindert.

Materialbasis:

Aus vernetztem, geschlossenzelligem Polyethylenschaum mit einseitiger Kleberbeschichtung aus Synthetikautschukkleber.

blizz-z Trenn- und Dehnfugenband

Gleichmäßiger Fugenabstand zwischen Fliese und Wannenträger zur Versiegelung mit Silikon oder Acryl

Lagerung:

- Witterungsgeschützt, kühl, trocken und vor direkter Sonneneinstrahlung geschützt lagern.
- Bei sachgerechter Lagerung 12 Monate haltbar ab Herstellerdatum.

Dieses Merkblatt beruht auf Erfahrungswerten und dient zur Beratung. Alle angegebenen Werte stellen allgemeine Hinweise aufgrund unserer Erfahrung und Prüfungen dar und berücksichtigen nicht den konkreten Anwendungsfall. Aus den Angaben können keine Ersatzansprüche hergeleitet werden. Im Zweifelsfall Eigenversuche durchführen oder technische Beratung einholen. Die Qualität der Arbeit hängt von der fachmännischen Baustellenbeurteilung und Produktverwendung durch den Anwender ab. Mit Erscheinen dieses Merkblattes verlieren vorherige Ausgaben ihre Gültigkeit. Stand: 10.08.2023